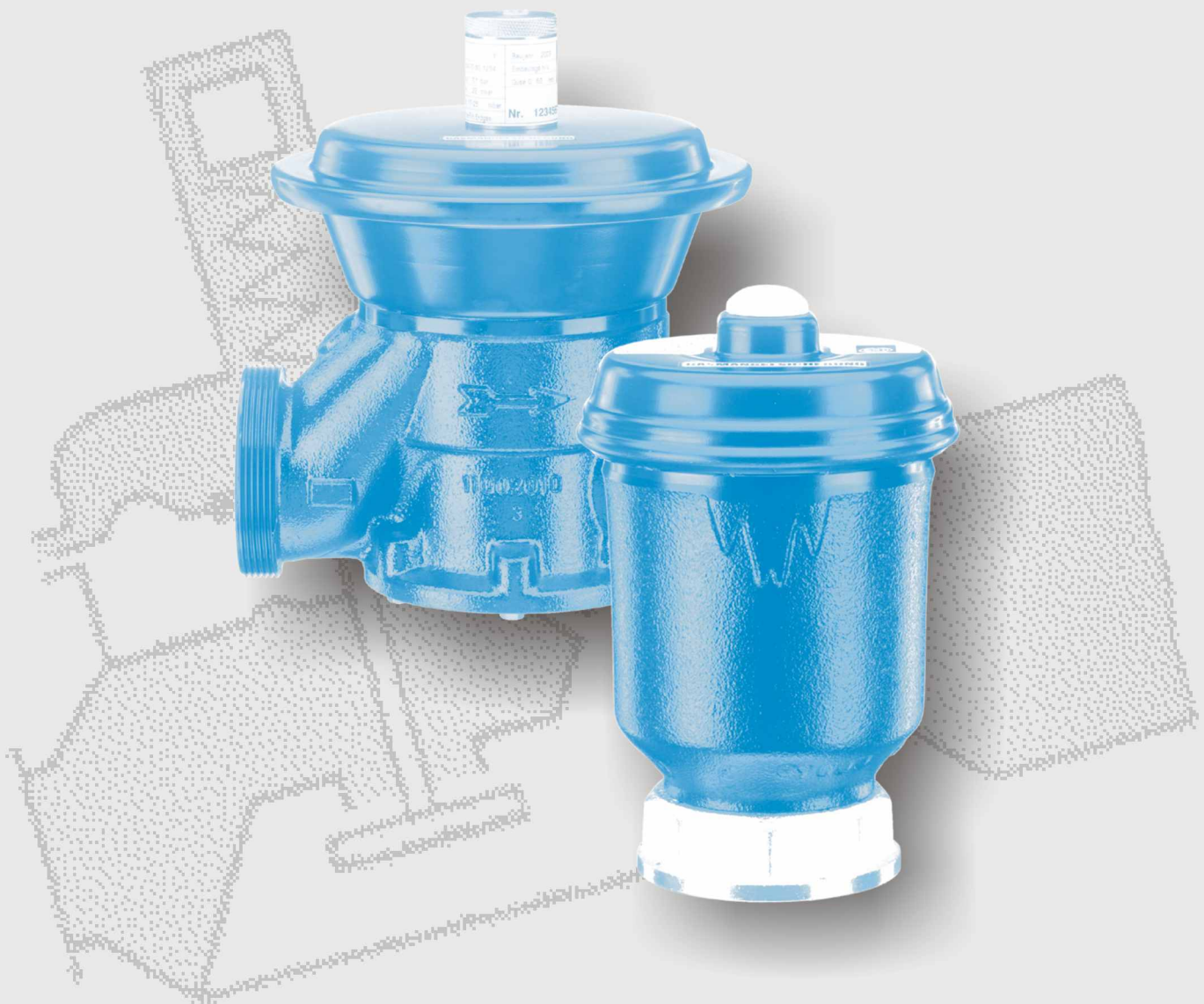


Regelung

Regulating

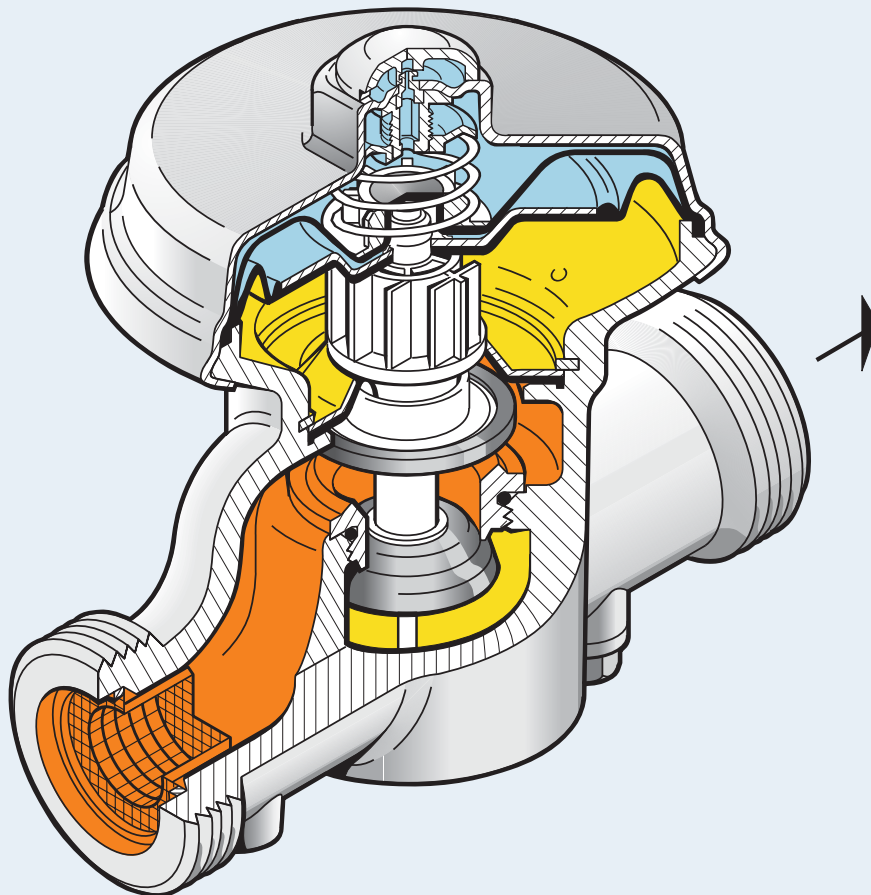
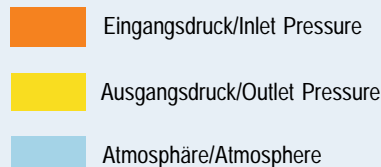
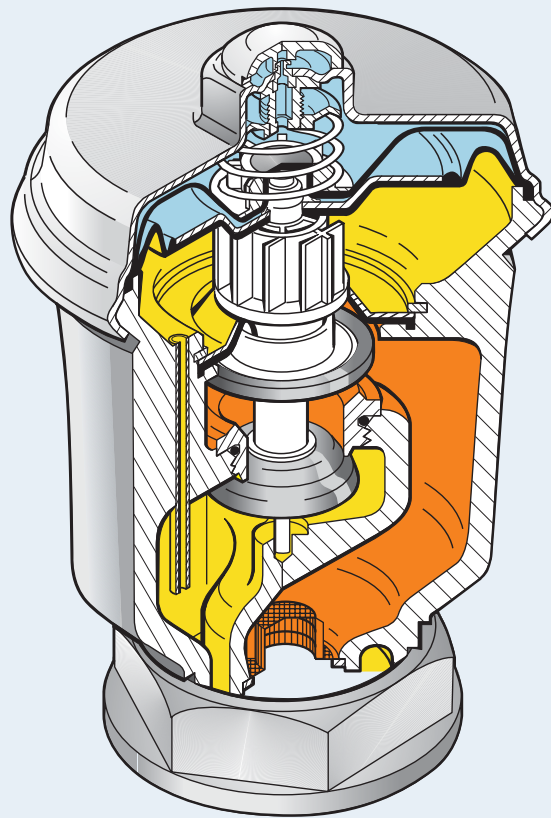
HAR

Haus-Druckregelgerät
Service regulator



Haus-Druckregelgerät HAR

Service Regulator HAR



Kurzbeschreibung

HAR - einstufiges Gas-Druckregelgerät zur Druckregelung in Niederdrucknetzen bis maximal 100 mbar Eingangsdruck

Merkmale

Niederdruck-Regelgerät MOP 0,1
 Ausgangsdruckbereich:
 flacher Federdom 20 - 24 mbar
 hoher Federdom 18 - 50 mbar
 Regelgruppe RG 10
 Schließdruckgruppe SG 20
 Nennweiten DN 25, 32, 40, 50
 Ein- und Zweistutzenausführung
 Vordruckausgleichsmembrane
 DIN - DVGW-Registrierung nach
 VP 200

Sicherheitskonzept

Sicherheitsmembrane mit Atmungsbohrung 30 dm³/h
 Stellgliedgehäuse GGG 40
 Kein Eingriff von aussen möglich (flacher Federdom)

Option:

- Prüfanschluss G 1/8 mit Impulsbohrung von 0,8 mm² für Eingang- und Ausgangsdruckbereich
- Gas mangelsicherung GMS
- Gas-Strömungswächter GS für qN= 2,5 - 4 - 6 - 10 - 16 m³/h Erdgas

Description

HAR - single-stage service regulator for pressure regulation in low pressure supply systems up to maximum 100 mbar inlet pressure

Features

Low pressure regulator MOP 0.1
 Outlet pressure range:
 flat spring dome 20 - 24 mbar
 high spring dome 18 - 50 mbar
 Regulation group RG 10
 Closing pressure group SG 20
 Diameter DN 25, 32, 40, 50
 One-pipe or two-pipe version
 Inlet pressure compensating diaphragm
 DIN - DVGW approved in accordance with VP 200

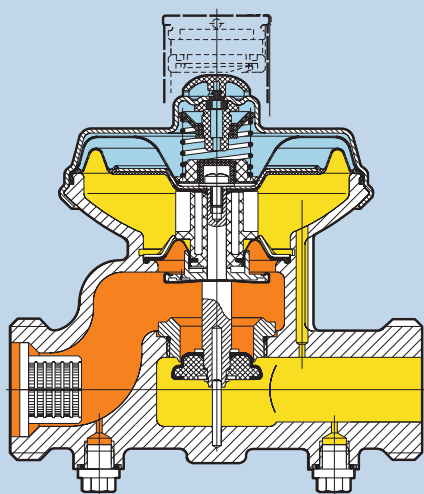
Safety

Safety diaphragm with breathing aperture 30 dm³/h
 Regulator body GGG 40
 No intervention possible (flat spring dome)

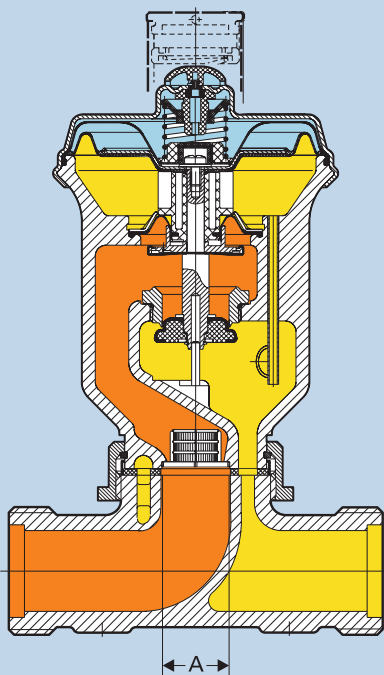
Option:

- Test connection G 1/8 with a function hole of 0.8 mm² for inlet or outlet pressure
- Gas failure device
- Flow controller GS for qN= 2.5 - 4 - 6 - 10 - 16 m³/h natural gas

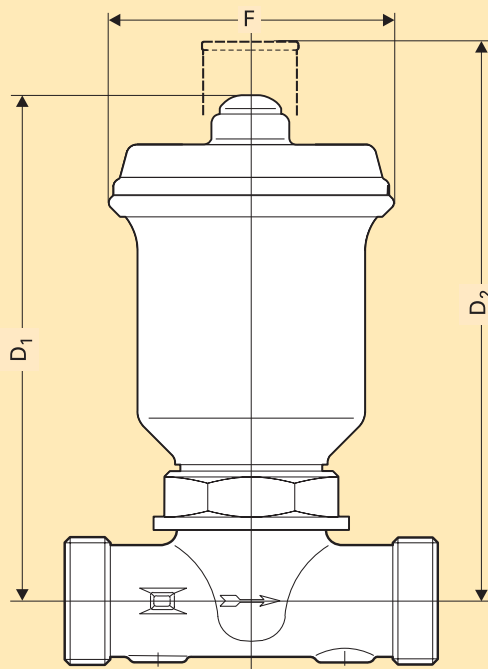
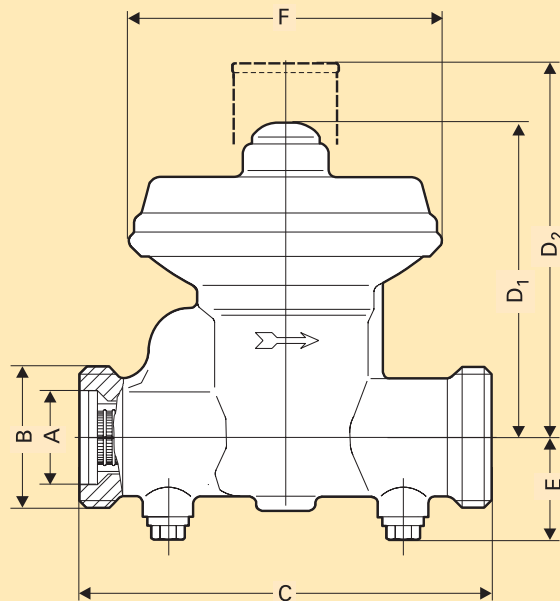
Abmessungen - Durchfluss - Gewicht / Dimensions - Flow Rate - Weight



HAR...ZD



HAR...ED



Typ / Type	Nennw. Nominal	Anschluss / Connection
	Ø A	B (*)
HAR 25 Z	DN 25	Gewinde / Thread 1 1/2
HAR 25 E	DN 25	Einstutzen / One-pipe connection
HAR 32 Z	DN 32	Gewinde / Thread 1 3/4
HAR 40 Z	DN 40	Gewinde / Thread 2 1/4
HAR 40 E	DN 40	Einstutzen / One-pipe connection
HAR 50 Z	DN 50	Gewinde / Thread 2 3/4
HAR 50 E	DN 50	Einstutzen / One-pipe connection

Abmessungen / Dimensions (mm)					Düse Nozzle	Durchfluss / Flow rate (**)		Gewicht Weight
C	D ₁	D ₂	E	F		Ø	q _{pe} / q _{pi} (min) (max)	
140	108	128	35	108	25	10 44	2,0	
-	193	213	-	108	25	8 30	2,3	
140	108	128	35	108	25	10 44	2,0	
210	-	181	45	196	40	35 104	6,3	
-	-	300	-	196	40	31 91	6,2	
210	-	181	45	196	40	41 135	6,7	
-	-	320	-	196	40	38 125	6,6	

* Gewinde nach ISO 228/1 / Thread in accordance with ISO 228/1

** Nm³/h Erdgas bei p_a = 22 mbar - RG 10 / Nm³/h natural gas at p_o = 22 mbar-RG 10

Leistungsdaten in Nm³/ Erdgas / Performance Data in Nm³/ Natural Gas

Eingangsdruck - pe / Inlet pressure - pi (mbar)	Ausgangsdruck - pas / Outlet pressure set point - pos 22 mbar *					
	HAR 25/32 Z (D)	HAR 25 E (D)	HAR 40 Z (D)	HAR 40 E (D)	HAR 50 Z (D)	HAR 50 E (D)
26	10	8	35	31	41	38
30	14	10	40	38	53	44
40	20	14	60	56	66	56
50	25	16	66	63	80	69
60	31	19	73	69	94	81
70	35	23	79	75	106	94
80	38	25	85	81	119	106
90	40	28	94	85	131	119
100	44	30	104	91	135	125

Eingangsdruck - pe / Inlet pressure - pi (mbar)	Ausgangsdruck - pas / Outlet pressure set point - pos 50 mbar					
	HAR 25/32 Z	HAR 25 E	HAR 40 Z	HAR 40 E	HAR 50 Z	HAR 50 E
60	19	15	81	44	96	50
70	28	21	88	56	110	63
80	31	24	94	69	125	81
90	35	28	106	75	134	94
100	40	30	113	88	138	106

* Durchflusswerte bezogen auf Grundeinstellung
 HAR 25 / 32: pe = 50 mbar und q = 5 m³/h Luft,
 unter Ausnutzung der Regelgruppe RG 10
 HAR 40 / 50: pe = 100 mbar und q = 10 m³ Luft,
 unter Ausnutzung der Regelgruppe RG 10

* Flow rates based on standard adjustment
 HAR 25 / 32: pi = 50 mbar and q = 5 m³/h air,
 under utilization of regulation group 10
 HAR 40 / 50: pi = 100 mbar and q = 10 m³/h air,
 underutilization of regulation group 10

Gas-Strömungswächter GS / Flow controller GS

Scheiben-Set für verschiedene Nenndurchflußwerte / Disc set for different nominal flow rates

qN Erdgas/ natural gas (m ³ /h)	DN 25 / 32 Zweistutzen Two-pipe		DN 40 Zweistutzen Two-pipe		DN 50 Zweistutzen Two-pipe	
	Einstutzen One-pipe	Einstutzen One-pipe	Einstutzen One-pipe	Einstutzen One-pipe	Einstutzen One-pipe	Einstutzen One-pipe
2,5 grün / green	001M0182	001N0150	001N0160	001N0170	001N0180	001N0190
4 gelb / yellow	001M0183	001N0151	001N0161	001N0171	001N0181	001N0191
6 rot / red	001M0184	001N0152	001N0162	001N0172	001N0182	001N0192
10 blau / blue	001M0185	001N0153	001N0163	001N0173	001N0183	001N0193
16 magenta	001M0188	001N0154	001N0164	001N0174	001N0184	001N0194

Für Geräte die bereits für Gas-Strömungswächter GS vorbereitet sind. / For regulators which are already prepared for flow controller GS.

Führungsbereiche für den Ausgangsdruck / Outlet Pressure Range

HAR DN 25 / 32 - Einzelfeder / Single spring			HAR DN 40 / 50 - Einzelfeder / Single spring		
Bereich wh Range wh	Material-Nr. Part No.	Farbkennzeichnung Colour Code	Bereich wh Range wh	Material-Nr. Part No.	Farbkennzeichnung Colour Code
12 – 20 mbar	052 Z 0071	grün / green	17 – 25 mbar	052 N 0096	weiß / white
19 – 28 mbar	052 Z 0062	schwarz / black	23 – 32 mbar	052 N 0093	zinkgelb / yellow
25 – 36 mbar	052 Z 0064	braun / brown	30 – 50 mbar	052 N 0094	himbeerrot / purple
28 – 50 mbar	052 Z 0065	rot / red			

HAR Führungsbereiche nur für Version mit hohem Federdom / Flow ranges only for high spring dome version.

Produktprogramm Product Program



Messung

Haushalts-Balgengaszähler
Gewerbe-Balgengaszähler
Industrie-Balgengaszähler

Measurement

Domestic Diaphragm Gas Meter
Commercial Diaphragm Gas Meter
Industrial Diaphragm Gas Meter



Regelung

Zähler-Druckregelgerät
Haus-Druckregelgerät
Mitteldruck-Kompakt-
Regelgerät

Regulating

Meter Governor
Service Regulator
Medium Pressure
Compact Regulator

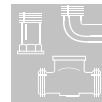


Systemtechnik

Prepayment System
Funkfernauslesung

System Technology

Prepayment System
Radio Remote Meter
Reading



Anschluss-Zubehör

Installation-Accessories



GMT GmbH Groß-Gerau

Odenwaldstrasse 19
D - 64521 Groß-Gerau
Telefon +49(0)6152 1787 0
Telefax +49(0)6152 1787 50
gross-gerau@gmt.de

GMT GmbH Petersdorf

Am Fuchsbau 1
D - 15526 Bad Saarow/Pieskow
Telefon +49(0)3361 5913 0
Telefax +49(0)3361 5394
petersdorf@gmt.de



George Wilson Industries

George Wilson Industries Ltd

Main Office:

Unit 1, First Avenue,
Maybrook Industrial Estate,
Minworth, Sutton Coldfield B76 1BA
Phone +44 (0)121 313 7000
Fax +44 (0)121 313 7001

Repair Manufacturing:

Barlow Road,
Aldermans Green Industrial Estate,
Coventry CV2 2TD
Telephone +44 (0)2476 603336
Fax +44 (0)2476 603128

enquiries@gwi-ltd.co.uk



Unternehmen der BI Gas Division

Gas Division

