

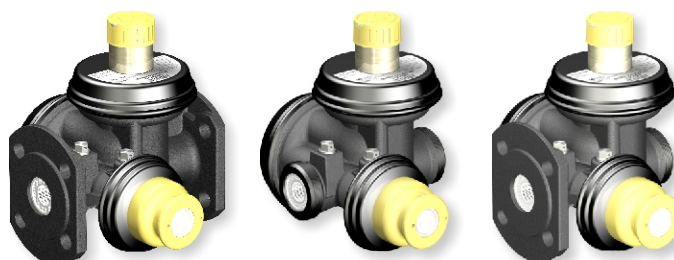
Mitteldruck-Kompakt-Regelgerät MKR DN 25

Mehr Durchflussleistung mit erhöhtem Zwischendruck (pz)

Für mehr Durchflussleistung* gegenüber den Standardgeräten ist der MKR DN 25 als Sonderausführung mit einem Zwischendruck (pz) von 160 mbar verfügbar.

Nur für Regelgeräte: **MKRA F** | **MKRA A** | **MKRA FA**

* Durchflussangaben in Nm³/h Erdgas



MOP 1

Eingangsdruck p_u (mbar)	Ausgangsdruck p_{ds}			
	23 mbar	50 mbar	75 mbar	100 mbar
$Q_{p_{u\ min}} = p_{ds} + 4$	9	10	11	13
50	19	—	—	—
100	25	25	25	—
200	35	35	37	36
300	50	44	42	40
500	53	50	48	46
700	55	52	50	50
$Q_{p_{u\ max}} = 1.000$	58	56	55	54

Durchflusswerte bezogen auf Grundeinstellung $p_u = 0,5$ bar und $q = 4$ m³/h Luft, unter Ausnutzung der Genauigkeitsklasse AC 10.

MOP 5

Eingangsdruck p_u (mbar)	Ausgangsdruck p_{ds}			
	23 mbar	50 mbar	75 mbar	100 mbar
$Q_{p_{u\ min}} = p_{ds} + 4$	8	6	7	8
50	10	—	—	—
100	18	15	11	—
200	28	28	21	21
300	37	37	31	31
500	50	43	34	33
700	52	45	35	34
1.000	53	46	35	35
2.000	55	50	38	40
3.000	56	51	44	44
4.000	57	54	47	48
$Q_{p_{u\ max}} = 5.000$	58	55	48	50

Durchflusswerte bezogen auf Grundeinstellung $p_u = 2,5$ bar und $q = 4$ m³/h Luft, unter Ausnutzung der Genauigkeitsklasse AC 10.